

le Rhône  
change  
l'homme  
a changé  
le Rhône

Le Rhône  
sa vie  
ses hommes  
Musée **Escale  
Haut-Rhône**

# Sommaire

<b>Faire escale à la découverte du haut Rhône...</b>	<b>3</b>
Le haut Rhône français	3
Escale, cœur de Terre d'Eaux	3
<b>Un programme scientifique et culturel ambitieux</b>	<b>4</b>
Des hommes et un fleuve	4
Un musée tourné vers l'avenir	4
Un lieu ressource sur le haut Rhône	4
Une architecture innovante	5
Un parcours permanent attractif	5
Les collections et les réserves du musée	6
<b>Un musée « actif »</b>	<b>7</b>
Des expositions ...	7
Des projections, des conférences et des colloques	7
Du spectacle vivant	7
Les événements nationaux	7
Un autre regard, celui de l'art contemporain	7
<b>Un musée « animé »</b>	<b>8</b>
Animations tous publics	8
Animations enfants	8
Animations scolaires et centres de loisirs	8
Animations spécifiques	9
<b>Un musée « partenaire »</b>	<b>10</b>
Le Réseau Haut-Rhône	10
Partenariats artistiques	10
Partenariats culturels locaux	10
Partenariats « sport et nature »	10
Partenariats à l'échelle du fleuve	10
<b>Informations pratiques</b>	<b>11</b>
<b>Contacts</b>	<b>12</b>

## Faire escale à la découverte du haut Rhône...

### Le haut Rhône français

Le fleuve Rhône, long de 812 km de sa source en Suisse jusqu'au delta camarguais, parcourt des paysages très variés qui permettent d'identifier plusieurs tronçons.

Ainsi, la portion du fleuve comprise entre Genève et Lyon est appelée le « haut Rhône ». Le fleuve est ici tantôt entouré de montagnes, tantôt traversant des plaines et a conservé un côté sauvage malgré les aménagements du XX<sup>e</sup> siècle. C'est un territoire du fleuve peu connu et un peu oublié par l'omniprésence de l'axe Saône – Rhône et par l'abandon progressif de la navigation.

Cependant, ce territoire fluvial recèle de nombreuses richesses que le musée Escale Haut-Rhône met en lumière : richesses naturelles et environnementales mais surtout humaines à travers la longue histoire des relations entre les hommes et leur fleuve.

Situé à Brégnier-Cordon, dans l'Ain, à la confluence de trois départements, l'Ain, l'Isère et la Savoie, dans le « V » que forme le Rhône, Escale Haut-Rhône est donc un lieu ressource sur le fleuve et ses riverains.



Une lône restaurée dans la réserve des îles du Rhône  
cp Escale Haut-Rhône

### Escale, cœur de Terre d'Eaux



Le musée est une réalisation de la Communauté de Communes Terre d'Eaux regroupant 6 communes rurales de l'Ain : Brégnier-Cordon, Colomieu, Groslée, Izieu, Saint-Benoît et Saint-Bois.

Escale Haut-Rhône s'inscrit au cœur d'un projet de valorisation globale du fleuve sur le territoire (Itinéraire Viarhona, sentier de l'eau, etc).

# Un programme scientifique et culturel ambitieux

## Des hommes et un fleuve

Les hommes et leurs relations au fleuve, actuelles et passées, sont au cœur des réflexions du musée.

A partir d'une découverte des spécificités naturelles du fleuve (histoire géologique, faune et flore, etc), l'exposition permanente questionne la place de l'homme vis-à-vis du fleuve, la manière dont les habitants utilisent, domptent, ou dominent le Rhône, et comment ils savent aussi s'adapter aux humeurs de ce fleuve capricieux, parfois dangereux...

Ce lien homme – fleuve (histoire des savoir-faire, imaginaire et croyances, techniques de traversée et de navigation, etc), étudié au fil des époques constitue le cœur de la dynamique scientifique et culturelle du musée.



Atelier S.Madelon

## Un musée tourné vers l'avenir

Si le musée présente le Rhône d'hier et d'aujourd'hui, il s'interroge aussi sur le Rhône de demain. Quel est l'avenir de cette relation entre les riverains et leur fleuve ? Quelles sont les conséquences des choix qui ont été ou qui sont faits sur le fleuve ?

Les expositions et événements permettent de soulever et questionner les enjeux contemporains du Rhône à partir des recherches historiques et scientifiques.

## Un lieu ressource sur le haut Rhône

Inscrit dans une dynamique de recherche et de travail en réseau sur le thème du haut Rhône, le musée accueille les chercheurs et s'ouvre aux autres structures dans le cadre d'une mutualisation des connaissances (Réseau Haut-Rhône notamment).



Cette forte volonté d'ouverture sur d'autres structures culturelles et naturelles se manifeste au cœur même de la muséographie. En effet, lorsque cela est pertinent, les panneaux du parcours permanent possèdent un encart « Pour aller plus loin » qui renvoie vers les structures explorant le même thème.

## Une architecture innovante



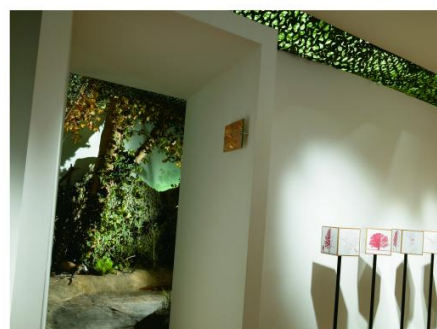
Atelier S. Madelon

Equipement très moderne dans son architecture comme dans sa muséographie, Escale Haut-Rhône offre sur 700m<sup>2</sup> un vaste espace d'expositions permanentes et temporaires, mais aussi des lieux dédiés à l'action culturelle et à la recherche scientifique.

## Un parcours permanent attractif

L'exposition permanente, intitulée « Le Fleuve, sa vie, ses hommes », dévoile l'histoire de la formation de ce fleuve et des hommes qui vivent autour, interroge le lien homme-fleuve à travers les époques et présente les espèces végétales et animales du haut Rhône.

Grâce à une muséographie attractive et variée (panneaux, bornes interactives, maquettes, cartes, pièces archéologiques, objets usuels, promenade sensorielle...) le musée permet à chaque visiteur, quel que soit son âge, ses connaissances et ses attentes, de découvrir les différentes facettes du fleuve.



Atelier S. Madelon



Atelier S. Madelon

## Les collections et les réserves du musée

Deux grands espaces de réserves, lieux de conservation de plusieurs milliers d'objets, sont aménagés pour assurer la sauvegarde des collections et ouverts aux études des chercheurs.

### Le fonds Lamartine



Atelier S.Madelon

Ce fonds est constitué du cabinet d'histoire naturelle et de minéralogie du Lycée Lamartine de Belley, autrefois Petit Séminaire de Belley. Il a été sauvegardé et donné au musée. Il comprend notamment des animaux empaillés, des fossiles et des herbiers.

### Fonds Tournier

Dépôt du Diocèse de Belley, ce fonds comprend des objets préhistoriques (silex, os, objets géologiques...) issus de nombreuses fouilles archéologiques menées sur des sites bordant le Rhône par le prêtre Joseph Tournier.

### Fonds Guy Aïn

Ce fonds est constitué d'objets ethnologiques liés au travail de l'argile (tuileries le long du Rhône) et à la vie quotidienne au bord du fleuve.



Paire  
d'échasses  
Atelier S.Madelon

### Objets usuels, photographies, cartes postales...



Tonneau provenant des  
huileries de marseille.  
Don de R. Vinet  
Atelier S.Madelon

Les collections du musée comprennent également de nombreux objets sous forme de dons ou de dépôts de particuliers et habitants du territoire : objets liés à la batellerie, à la pêche, objets archéologiques, objets liés au commerce et à l'industrie du haut Rhône.

## Un musée " actif "

Pour renouveler l'intérêt et susciter la curiosité du public, le musée propose tout au long de l'année une programmation culturelle variée. Expositions temporaires, conférences, spectacles permettent d'avoir un autre regard sur le fleuve et sur les collections du musée.  
(cf. Programmation)

### Des expositions ...

Réalisées par le musée ou présentées dans ses murs, les expositions temporaires explorent d'autres facettes du fleuve.

Pour l'été 2009, le musée prépare une exposition sur le thème des bacs à traîlle sur le haut Rhône.

Il accueillera également en novembre l'exposition itinérante « Qui l'eût cru(e), si le Rhône m'était conté » réalisée par un photographe et un sociologue à partir des témoignages de riverains du fleuve.

**Des projections, des conférences et des colloques** sur des thèmes liés à l'exposition permanente et à la diffusion des connaissances sur le fleuve ont lieu dans une salle de projection et de conférence du musée qui peut accueillir jusqu'à 80 personnes.

### Du spectacle vivant

Conteurs, musiciens, poètes, magiciens investissent le musée pour offrir leur perception du Rhône et des fleuves.



cp Escale Haut-Rhône

### Les événements nationaux

Escalé Haut-Rhône prend part aux événements culturels nationaux. Nuit des musées, Journées Européennes du Patrimoine, Fête de la Science sont l'occasion pour le public de découvrir ou redécouvrir le musée avec des animations spécifiques.

### Un autre regard, celui de l'art contemporain

La Communauté de Communes Terre d'Eaux a signé une convention avec le Centre d'Art Contemporain de Lacoux (CACL) visant à développer et à promouvoir l'art contemporain sur son territoire.

Dans le cadre de cette convention, des œuvres sont installées à proximité du musée ou sur l'itinéraire Viarhônga en résonance avec les thématiques scientifiques du musée et le paysage fluvial. Ainsi vision scientifique et vision artistique se confrontent à l'intérieur ou à l'extérieur du musée.



« Mires » de F. Magos cp Escalé Haut-Rhône

## Un musée " animé "

Parce que l'objectif principal du musée est d'accueillir les visiteurs et leur faire découvrir, quel que soit leur âge, les richesses du fleuve, Escale Haut-Rhône conçoit des actions d'animation pour tous les publics.

### **Animations tous publics**

Chaque 1er dimanche du mois entre juin et septembre, une visite guidée gratuite est proposée aux visiteurs individuels.

Le musée accueille toute l'année en visites guidées des groupes constitués (à partir de 8 personnes).

### **Animations enfants**



Des livrets-jeu sont mis en place pour les enfants qui viennent en visite libre avec leurs parents

Des visites et animations spécialement créées pour les enfants sont proposées les mercredis après-midi de juin à septembre. Certaines animations « famille » permettent à la fois aux parents et aux enfants de découvrir le musée avec une visite guidée adaptée à chacun.

### **Animations pour les scolaires et centres de loisirs**

Les groupes scolaires et centres de loisirs sont accueillis toute l'année pour des visites thématiques et des ateliers. (1320 enfants accueillis en 2008)

La variété des thématiques abordées au musée permet de travailler avec tous les âges, de la maternelle au lycée, et avec des approches pluridisciplinaires (Histoire, ethnologie, sciences et vie de la terre, etc).

*Exemple de thèmes d'animations : Voyage avec Nestor le castor ; Marins d'eaux douces ; il était une fois le haut Rhône...*

Le musée organise également des visites scolaires en lien avec les expositions accueillies. A l'occasion de l'exposition des boîtes sonores, ce sont ainsi 8 classes de Terre d'Eaux qui ont pu découvrir ces installations sonores.

Le musée s'est aussi rapproché de deux partenaires pour proposer des visites à la journée pour les groupes d'enfants : musée et visite de terrain avec la Maison des Isles du Rhône, musée et canoë avec Espace Eau Vive. Dans ce cadre, les animateurs se concertent pour offrir une véritable cohérence et une complémentarité entre les deux visites (même thématique abordée, etc).

Escal haut Rhône coordonne la réalisation d'un document de communication qui répertorie les offres en animations pédagogiques pour les publics scolaires des structures membres du Réseau Haut-Rhône (cf page 9). Envoyé sous format pdf aux établissements d'enseignements au printemps 2009 et bientôt disponible sur le site Internet du musée, ce document rassemble toutes les animations (visites guidées, ateliers, sorties sur le terrain...) sur des thèmes liés au haut Rhône (eau, environnement, histoire, imaginaire...) et les informations pratiques pour réserver.

## Animations spécifiques

### - Visites « à la carte »

Le musée peut également s'adapter à chaque groupe et proposer ainsi une visite « à la carte ».

En 2008, le musée a ainsi accueilli des étudiants de l'université Lyon 2 en formation de guides interprètes qui ont travaillé sur l'aménagement de la commune de Brégnier-Cordon. Le musée a donc, outre une visite guidée, organisé des rencontres avec des acteurs locaux de la commune.

Pour l'année scolaire 2008-2009, le musée est partenaire de la Maison des Isles du Rhône et de l'ONF (Office National des Forêts, gestionnaire de la Réserve Naturelle Régionale des Isles du Rhône) pour proposer à 10 classes riveraines du fleuve une journée d'animation sur le thème des crues du Rhône. (Animations réalisées dans le cadre du volet « inondations » du Plan Rhône et coordonnées par la Maison des Isles du Rhône, animations subventionnées avec l'aide de l'Union Européenne POP FEDER et de l'Etat)

### - Animations à l'occasion d'un événement

A l'occasion des événements, des animations spécifiques sont mises en place pour tous les publics. Exemple : une découverte de la forêt alluviale à la lampe de poche lors de la nuit des musées ou un atelier Land Art avec la Maison des Isles du Rhône pour les Journées Européennes du Patrimoine.



Atelier Land Art avec la Maison des Isles du Rhône à l'occasion des Journées Européennes du Patrimoine.  
CP Escalé Haut-Rhône

# Un musée " partenaire "

Fidèle à son image de « lieu ressources » sur le haut Rhône, Escale Haut-Rhône s'est lancé dans une large politique de partenariats tant à l'échelle du territoire du haut Rhône qu'à l'échelle du fleuve.

## Le Réseau Haut-Rhône

Il s'agit d'un réseau de 10 structures situées à proximité du fleuve (sur les 4 départements Ain, Isère, Savoie et Haute-Savoie) et dont tout ou partie des collections et des expositions présentent un aspect du fleuve et de son bassin versant.

Escal Haut-Rhône est le coordinateur de ce réseau.

Porteur d'échanges entre professionnels, de renvoi des publics d'une structure à l'autre, d'offres d'animations communes sur le territoire, les membres de ce réseau travaillent pour valoriser ensemble le patrimoine fluvial.

Les structures membres du Réseau Haut-Rhône : Musée paléoécologique (Cerin, 01), Maison du Haut-Rhône (Seysssel, 73), Aquarium du Lac du Bourget (Aix-les-Bains, 73), Maison des Isles du Rhône (Brégnier-Cordon, 01), Musée-Maison du Patrimoine de Hières-sur-Amby (38), Maison du Marais (Ceyzérieu, 01), Musée gallo-romain (Chanaz, 73), Musée de la Pierre et du Ciment (Montalieu-Vercieu, 38)

## Partenariats artistiques

- Le Centre d'Art Contemporain de Lacoux (Hauteville, 01)

Dans le cadre d'une convention signée entre la Communauté de Communes Terre d'Eaux et le Centre d'Art Contemporain de Lacoux, ce dernier propose une exposition en lien avec la programmation scientifique du musée Escal Haut-Rhône.

- Le Conseil Général de l'Ain

Le Conseil Général de l'Ain est partenaire du musée dans le cadre des actions d'Art contemporain sur le territoire (Parcours d'Art contemporain, participation à la rencontre sur le Land Art organisée pour les Journées Européennes du Patrimoine).

## Partenariats culturels locaux

- Kotekan : compagnie Nusa Cordon de gamelan balinaise (Brégnier-Cordon, 01)
- Festival Engrangeons la Musique (Serrières de Briord, 01)
- Centre du son (Veyrins -Tuellins, 38)
- Compagnie la Charabotte (Festival Terre d'encre, Hauteville, 01)

Le musée est un partenaire ponctuel de ces associations culturelles locales : accueil des événements dans les locaux du musée, soutiens techniques à l'organisation des événements, etc.

## Partenariats « sport et nature »

- La Maison des Isles du Rhône (Brégnier-Cordon, 01)
- L'ONF
- Le Conseil Général de l'Isère (Méandre du Saugey)
- Les prestataires de canoë avec Vertes sensations (Nances, 73) et Espace Eau Vive (Procieu, 38)

Ces partenariats offrent aux publics une découverte du fleuve complémentaire à la visite au musée. Des échanges entre les animateurs des différentes structures permettent en effet de construire des journées d'animations complètes et variées.

## Partenariats à l'échelle du fleuve

Projets coordonnés par la maison du fleuve Rhône de Givors (69)

- Membre du Réseau Rhône (intervention lors des rencontres du réseau en juillet 2008)
- Cap sur le Rhône, fabuleuses histoires de navigation (membre du comité de pilotage et seule structure du haut Rhône)
- Saison du fleuve Rhône (Inscription des événements du musée dans la saison)
- Projet de base de données documentaires sur les collections fluviales.

## Informations pratiques

### Horaires

**ETE** (du 15 juin au 15 septembre)

Tous les jours sauf mardi  
Après-midi : 14h-18h

**HORS SAISON** (du 15 septembre au 30 novembre et du 1er avril au 15 juin)

Tous les week-ends  
Après-midi : 14h-18h

**Du 1<sup>er</sup> décembre au 31 mars**

Fermeture du Musée

Ouvert aux groupes toute l'année sur réservation (un mois à l'avance)

### Tarifs

Plein tarif : 3,5€

Réduit : 2€ (- de 16ans, chômeurs, lycéens/étudiants, carte éducation nationale, + de 65 ans, personnes handicapées)

Gratuit (- de 10 ans, ICOM, Ministère culture, presse, accompagnateur de personne handicapée)

Groupes : informations et réservations au 04 79 42 06 04

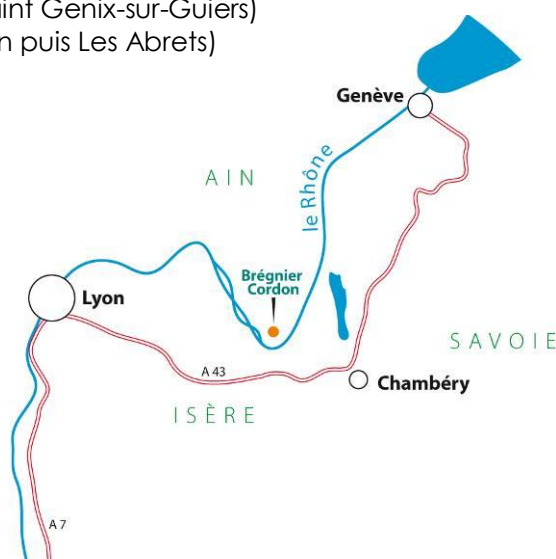
### Accès

A 1 heure de Lyon (A43 sortie 10 Chimilin)

A 30 min de Chambéry (A43 sortie 11 Saint Genix-sur-Guiers)

A 1 heure de Grenoble (direction Voiron puis Les Abrets)

Aéroport Lyon Saint Exupéry



## Contacts

### **Musée Escale Haut-Rhône**

La Bruyère – 113 rue de l'Espace Rhône

01300 BREGNIER-CORDON

Tel : 04 79 42 06 06

Fax : 04 79 42 19 97

**Site internet :** [www.escalehautrhone.fr](http://www.escalehautrhone.fr)

Pour contacter l'équipe du musée :

**Accueil Musée :** 04 79 42 06 06

*escale.haut-rhone@wanadoo.fr*

**Chargée du développement culturel**

**Anne Laure BARRIERAUD**

*Ligne directe : 04 79 42 06 05*

**Service des publics (accueil et réservation groupes)**

**Lydie GEORGES**

*Ligne directe : 04 79 42 06 06*

**Chargé des expositions**

**Sylvain RIOU**

*Ligne directe : 04 79 42 06 04*